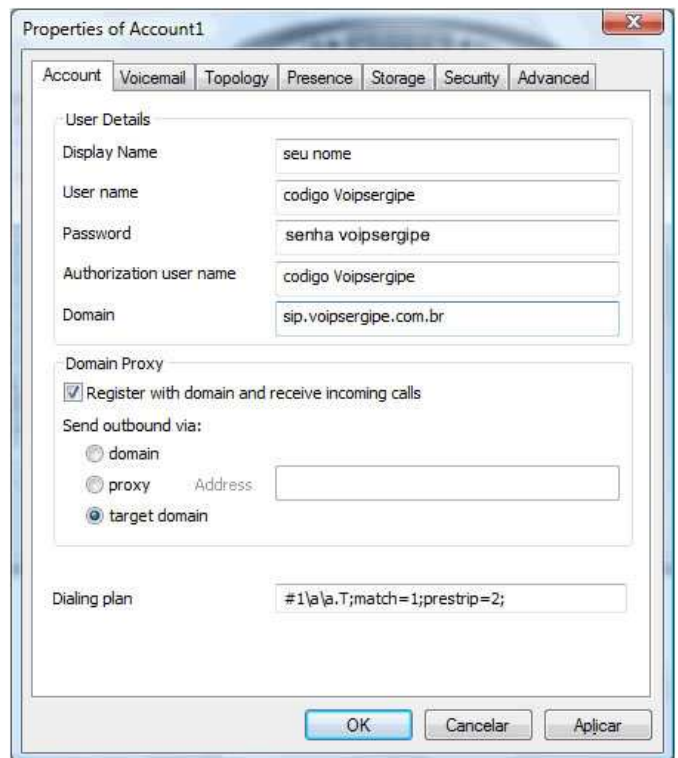


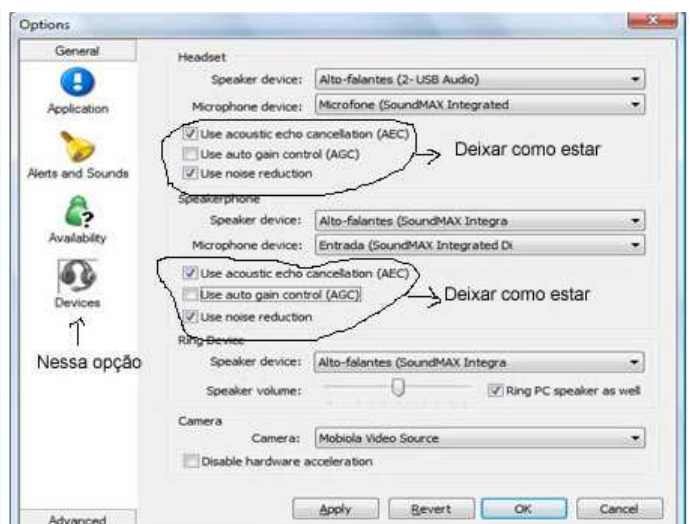
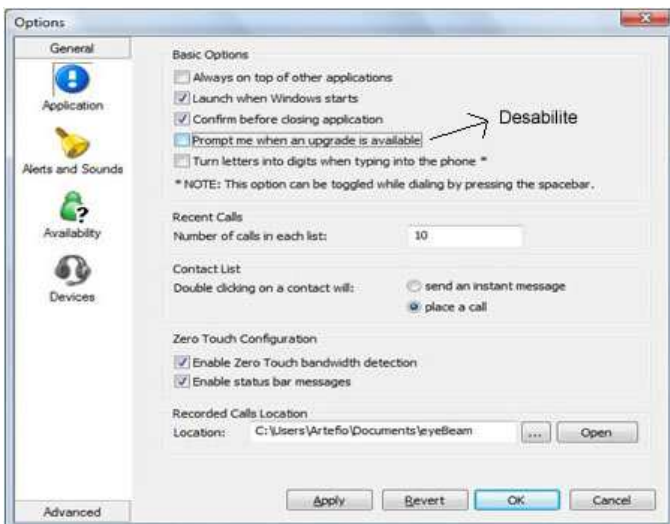
Configurando o Eyebeam

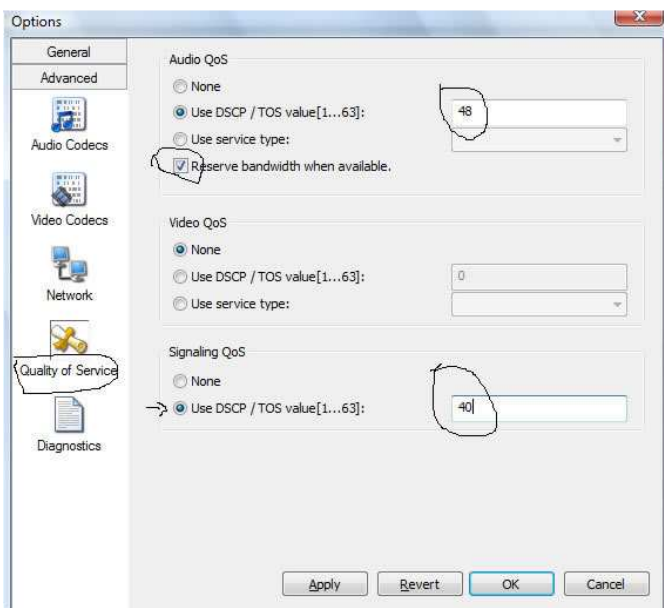
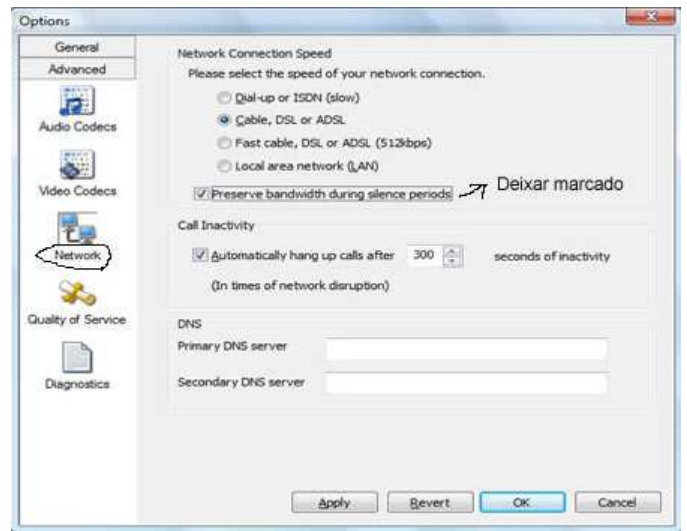
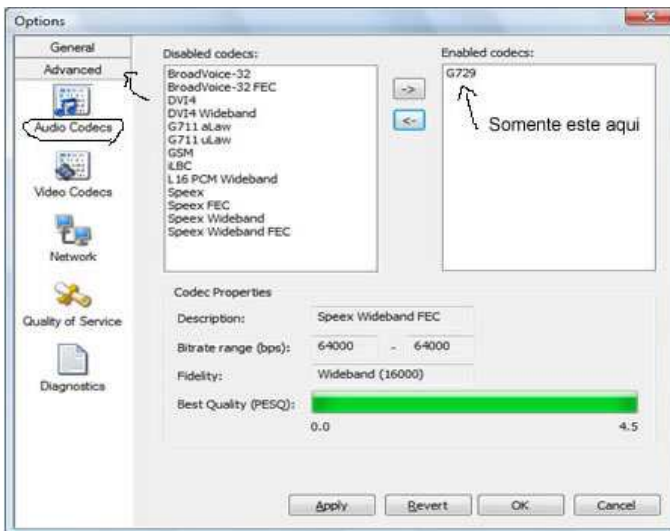
- Mostraremos passo a passo em telas como configurar o Eyebeam para funcionar com a linha da Voipsergipe.

1º. Configurando os dados da conta:



2º. Configurando a parte avançada e codecs usados:





- Pronto agora é só ligar.
- Para fazer ligações locais digite apenas o número local sem DDD.
- Para fazer ligações Interrubanas digite: 0 + DDD + numero
- Para fazer ligações Internacionais digite: 00 + país + cod cidade + número